

Quelques chiffres

**10 ans d'actions**

**40 avancées  
pour le Lauragais**



*On a testé*

*Et demain ?*



**PETR DU PAYS LAURAGAIS**

**BILAN SYNTHÉTIQUE  
2015 - 2025**

*« Le PETR, la crème du millefeuille administratif : la couche qui crée du lien entre les strates ! »*

*« A cinq, on est plus forts »*

*« Une ingénierie supplémentaire pour nos communes rurales »*

*« Le PETR, une structure agile, qui teste, expérimente et partage les bonnes expériences »*

*« On ne l'aurait pas fait tout seul »*

*« Une complémentarité des missions avec les communes et communautés de communes »*

# Table des matières



<b>I. Préambule</b>	<b>4</b>
<b>II. Fiche d'identité</b>	<b>5</b>
<b>III. Accompagnement des acteurs du territoire</b>	<b>6</b>
<b>IV. Mise en réseau / partages d'expériences / montées en compétence</b>	<b>13</b>
<b>V. Projets mutualisés portés par le PETR du Pays Lauragais</b>	<b>15</b>
<b>VI. Fonctionnement interne</b>	<b>18</b>
<b>VII. A retenir : Les principales plus-values du PETR</b>	<b>23</b>
<b>VIII. Et dans le quotidien des habitants : quelles plus-values du PETR ?</b>	<b>24</b>
<b>IX. Glossaire</b>	<b>25</b>

# I. Préambule

---

## Le PETR du Pays Lauragais, une ambition collective au service des territoires

Depuis plus de 25 ans, le Lauragais incarne une volonté partagée : celle de construire ensemble un avenir durable pour nos territoires. Portée dès 1998 par l'Association du Pays Lauragais, cette ambition s'est concrétisée par la reconnaissance officielle du Pays Lauragais et l'élaboration d'une Charte en 2002, fondatrice de notre démarche de projet.

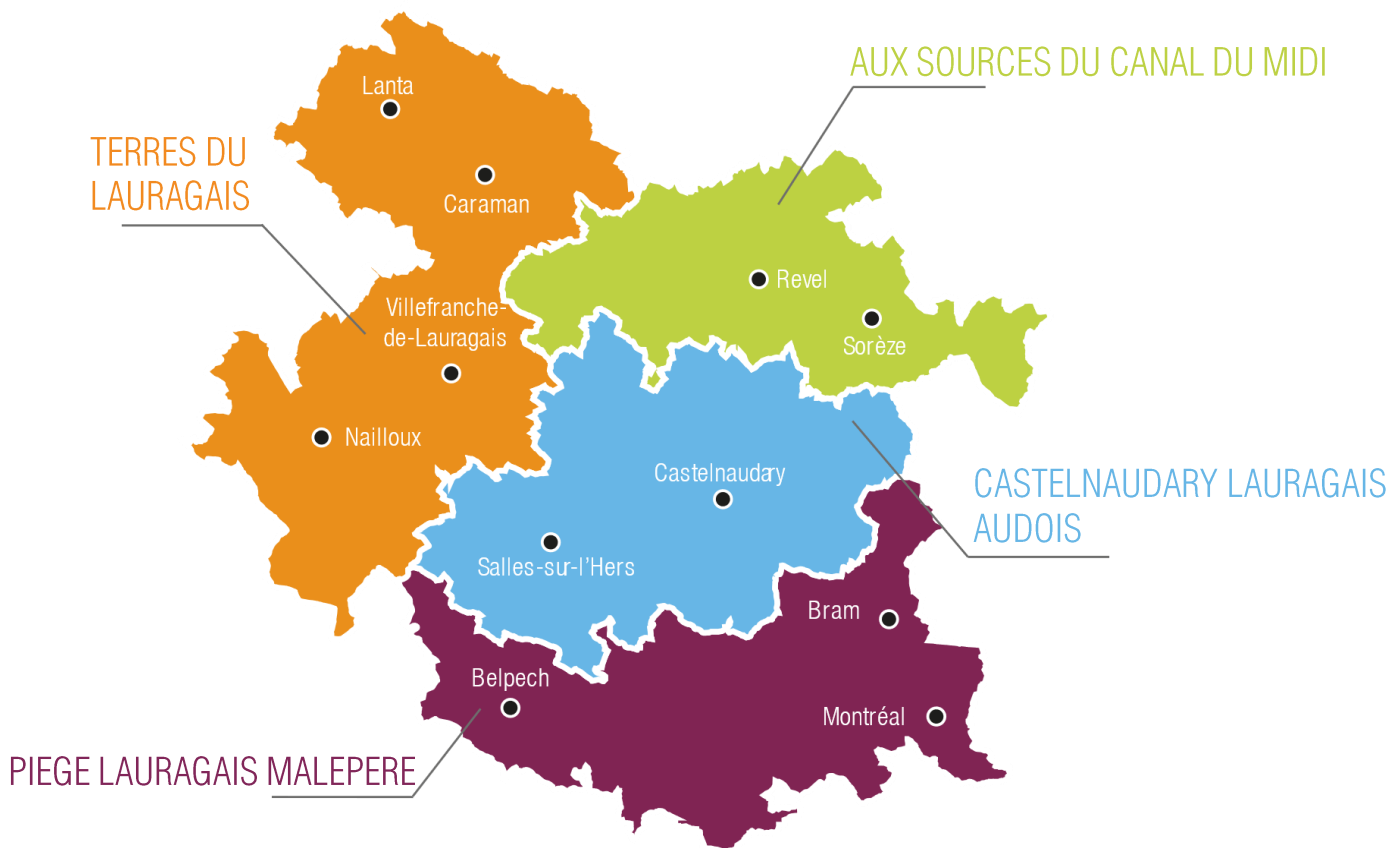
Aujourd'hui, le PETR du Pays Lauragais (Pôle d'Équilibre Territorial et Rural) rassemble 4 communautés de communes comprenant 167 communes réparties sur trois départements (Aude, Haute-Garonne, Tarn), au cœur de la région Occitanie. Depuis le 1er janvier 2015, cette structure incarne une nouvelle étape : celle d'une gouvernance renforcée, d'une mutualisation des moyens et d'une solidarité territoriale sans précédent. En mutualisant les services du Pays Lauragais avec ceux du GAL des Terroirs du Lauragais, les élus du territoire ont fait le choix de l'efficacité et de la cohérence, pour mieux répondre aux enjeux de développement durable et d'aménagement équilibré.

Cette transformation a permis de déployer des actions innovantes, porteuses de résultats tangibles pour chaque commune, chaque habitant, chaque acteur du Lauragais. Ensemble, nous avons fait le pari de l'action collective, de la proximité et de l'ambition – un pari gagnant, dont ce document se fait l'écho.

Gilbert Hebrard, Président du PETR & Philippe Greffier, Président du GAL



# II. Fiche d'identité



111 605 habitants



3 départements



4 communautés de communes :

- Aux sources du canal du Midi : 28 communes - 22 445 hab
- Castelnaudary Lauragais Audois : 43 communes - 28 729 hab
- Piège Lauragais Malepère : 38 communes - 16 880 hab
- Terres du Lauragais : 58 communes - 43 551 hab

Source : Insee - RP 2023 parue au 01/01/2026 (population totale)



167 communes



1 région Occitanie / Pyrénées - Méditerranée



1 Parc Naturel Régional du Haut-Languedoc  
(sur 5 communes du Pays Lauragais)

1 927 km<sup>2</sup>

78% d'espaces agricoles  
14% d'espaces naturels  
8% d'espaces artificialisés

# III. Accompagnement des acteurs du territoire

Des projets accompagnés pour «Bien vivre et bien accueillir en Lauragais»

## Accompagnement par le GAL

### Les avancées

N°1

Portage du GAL des Terroirs du Lauragais par le PETR, permettant une meilleure **coordination des stratégies**

N°2

Accompagnement des **actions mutualisées** à l'échelle du PETR sur les axes tourisme, culture et patrimoine, mobilité et transition écologique

N°3

Animation de territoire, permettant d'**accompagner les projets** publics et privés au plus près de leurs besoins

N°4

Approche ascendante et **participation citoyenne** : des acteurs locaux impliqués dans la gouvernance pour une adaptation aux besoins spécifiques

N°5

Création et/ou consolidation de 26 **emplois locaux**

N°6

**Accélération de la transition écologique** grâce à l'appui aux projets

### Quelques chiffres

**104**

Projets accompagnés entre 2014 et 2022

**4.5M€**

D'enveloppe entre 2014 et 2022

Enveloppe supplémentaire

**de 2.2 M**

entre 2023 et 2027

**40 000€**

de subvention moyenne par projet

**26**

emplois créés

### Perspectives nouveau programme

Une enveloppe de 2.2 M€ pour le programme 2023-2027 (en cours)

35 dossiers déposés au 31/12/25 pour une enveloppe sollicitée de 1,05 M € pour rendre notre territoire robuste, dont quelques exemples :

- Accompagnement à la structuration d'associations culturelles :
  - *Un poste administratif mutualisé entre 3 compagnies culturelles*
- Valorisation des savoir-faire et du patrimoine local :
  - *L'accompagnement de la poterie Not*
- Le développement de nouvelles formes de mobilité :
  - *Partenariat du territoire avec Citiz (autopartage)*
  - *L'accompagnement de la maison de l'écomobilité à Castelnaudary*
- L'aménagement et la mise en valeur du canal du Midi :
  - *Equipements de sites d'interprétation spécifiques en lien avec le schéma d'interprétation*

Voir la vidéo



### III. Accompagnement des acteurs du territoire

Présentation des projets accompagnés par intercommunalité sur le programme LEADER 2014/2022

## Pour la CC Castelnauvey Lauragais Audois

### Quelques chiffres :

25 dossiers dont 14 portés par des porteurs de projets privés  
1.09 millions d'euros de fonds LEADER sur le territoire de la CCCLA, moyenne de 44 000€ de subvention par projet

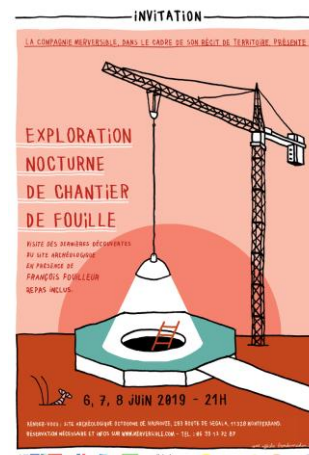
Type de projet	Porteur de Projet	Intitulé	Montant LEADER payé
Développer un tourisme de pleine nature éco responsable	Association sport nature Ganguise	Création d'une maison de la nature	120 000 €
	Domaine de Périès	Chambre d'hôtes	41 700 €
	SARL Moulin du Vivier	Aménagement gîte d'étape sur le canal du Midi	91 800 €
	Communauté de Communes Castelnauvey Lauragais Audois	Aménagement du Grand Bassin	120 000 €
	Association Club de Voile	Aménagement de la base nautique de la Ganguise	11 500 €
	Commune de Castelnauvey	Signalétique patrimoniale de la ville	25 400 €
	Entreprise Trésors du Languedoc	Création d'une agence touristique	31 000 €
Moderniser, développer et structurer l'offre culturelle au service des publics	Association Arts Vivants 11	Résidences territoriales 2018	10 800 €
	Commune de Castelnauvey	Espace culturel ANDREOSSY	31 200 €
		Mise en valeur du patrimoine Cassoulet	37 100 €
	Commune de Saint-Papoul	Modernisation de l'abbaye	11 400 €
	Compagnie Merversible	Spectacle Péniche by night	12 000 €
PACT		48 400 €	
Soutenir la diversification de l'emploi local et l'innovation	Commune de Laurabuc	Offre de mobilité alternative	67 800 €
		Création d'un point multi-services	65 000 €
	Commune de Castelnauvey	2 dossiers : Plan Alimentaire Territorial (2017-2018 et 2019-2020)	85 600 €
	Association EMMAUS	Extension des locaux et d l'activité de recyclage	50 000 €
	Association ADAOA	2 dossiers développement de Filières locales agricoles	44 700 €
Association La Roue qui Tourne	2 dossiers Mobilité douce (2020 et 2023)	54 400 €	
Diversification de l'emploi	SARL Moulin du Vivier	Aménagement Moulin du Vivier	48 200 €
Services à la population	Communauté de Communes Castelnauvey Lauragais Audois	Médiathèque Salles sur l'Hers	53 500 €
Projets de coopération	Commune de Castelnauvey	Inter - Plan Alimentaire Territoire avec le territoire de la Haute Vallée de l'Aude	26 900 €



Moulin du Vivier ©Loïc Bel



Aménagement du grand bassin de Castelnauvey©Aude Tourisme



### III. Accompagnement des acteurs du territoire

## Pour la CC **Piège Lauragais Malepère**

### Quelques chiffres

- 14 dossiers dont 3 portés par des porteurs de projets privés
- 418 000 euros de fonds LEADER sur le territoire de la CCPLM, moyenne de 30 000€ de subvention par projet

Type de projet	Porteur de Projet	Intitulé	Montant LEADER payé
Développer un tourisme de pleine nature éco responsable	Commune de Fanjeaux	Aménagement d'un gîte d'étape	15 400 €
	Communauté de Communes Piège Lauragais Malepère	Bornes numériques touristiques	11 000 €
		Sentiers de randonnée tranche 1	17 900 €
		Aménagement de sentiers de randonnées, phase 2 et 3	30 200 €
Moderniser, développer et structurer l'offre culturelle au service des publics	Commune de Bram	Modernisation du musée Eburomagus	23 600 €
	Commune de Pexiora	Rénovation du Moulin	11 400 €
	Association ALEAS	Festival Fantaisies populaires 2017	11 100 €
		Festival 2018	12 000 €
		Fantaisies populaires 2021	12 000 €
	Communauté de Communes Piège Lauragais Malepère	Mise en tourisme de Fanjeaux, pôle du Pays Cathare	83 200 €
		Mutualisation d'équipement culturel	11 800 €
Services à la population	Communauté de Communes Piège Lauragais Malepère	Maison de services au public	100 000 €
		Accès au centre de loisirs de BESPLAS (parking)	48 500 €
Projets de coopération	Commune de Belpech	Coopé "Descente de l'Hers vif"	30 200 €



Descente de l'Hers Vif ©PETR du Pays Lauragais



Musée Eburomagus ©Commune de Bram



Fantaisies populaires 2021 ©Les Fantaisies populaires

### III. Accompagnement des acteurs du territoire

## Pour la CC **des Terres Du Lauragais**

### Quelques chiffres

- 12 dossiers dont 5 portés par des porteurs de projets privés
- 700 000 euros de fonds LEADER sur le territoire de la CCTDL, moyenne de 54 000€ de subvention par projet

Type de projet	Porteur de Projet	Intitulé	Montant LEADER payé
Développer un tourisme de pleine nature éco responsable	Communauté de Communes Terres du Lauragais	Sentiers de randonnée	11 300 €
	Communauté de Communes Terres du Lauragais	Aménagement du Lac de la Thésauque	76 300 €
	SARL Colvert concept	Waterjump	118 600 €
	Commune de vallègue	Aménagement du tour du lac	11 300 €
Moderniser, développer et structurer l'offre culturelle au service des publics	Association Ruelles d'Auriac	Festival Ruelles d'Auriac 2019	12 000 €
		Festival 2018	11 900 €
	Association Déodat de Séverac	Festival 2018	12 000 €
	Communauté de Communes Terres du Lauragais	Sensibilisation au tri des déchets	36 100 €
Soutenir la diversification de l'emploi local et l'innovation	Association CANAL COOP	Minoterie de Gardouch	111 000 €
	Communauté de Communes Terres du Lauragais	Crèche intercommunale de Caraman	100 000 €
Maintenir et développer les services à la population	Commune de Calmont	Aménagement de la médiathèque intercommunale	100 000 €
	Commune d'Avignonet-Lauragais	Crèche communale	100 000 €



Médiathèque de Calmont ©commune de Calmont



Minoterie de Gardouch @Minoterie Gardouch

### III. Accompagnement des acteurs du territoire

## Pour la CC aux Sources du Canal du Midi

### Quelques chiffres

- 16 dossiers dont 5 portés par des porteurs de projets privés
- 786 000 euros de fonds LEADER sur le territoire de la CCSCM, moyenne de 50 000€ de subvention par projet

Type de projet	Porteur de Projet	Intitulé	Montant LEADER
Développer un tourisme de pleine nature éco responsable	Communauté de Communes aux Sources du Canal du Midi	Aménagement de l'aire de stationnement de la base de loisirs de Saint Ferréol	116 400 €
		Base de loisirs de Saint-Ferréol	156 400 €
		Aménagement de sentiers de randonnées	12 400 €
	Commune de Durfort	Aménagement Via ferrata gouffre Malamort	24 000 €
	Entreprise SERRE	Gîte d'étape	24 200 €
	Violaine Chouffot/ commune les Cammazes	Aménagement d'un gîte d'étape équestre	52 500 €
	Commune de Revel	Aménagement du Jardin de la Rigole	95 600 €
	Château de Portos	Montée en gamme de l'hébergement touristique	83 200 €
Moderniser, développer et structurer l'offre culturelle au service des publics	Abbaye de Sorèze	Bornes ancestrales	16 500 €
		Aménagement du Parc de l'abbaye école	49 900 €
Soutenir la diversification de l'emploi local et l'innovation	Commune de Montégut - Lauragais	Développement d'audio-guides afin de moderniser l'offre	17 500 €
		Boulangerie multi-services	14 900 €
	Association Bio Vallée Lauragais	Développement de l'économie circulaire	24 200 €
	Commune des Cammazes	Travaux pour la création d'un Multi-services/Bistrot de Pays	71 900 €
Services à la population	Commune des Cammazes	Aménagement du Bistrot de Pays	11 700 €
		Commune de Meffre- Les Cammazes	Crèche de Saint-Félix Lauragais



Bistrot de Pays des Cammazes ©Loïc Bel



Base de loisirs de St Ferréol ©Aux sources du canal du Midi

## Accompagnement / services aux acteurs par le PETR

### Les avancées

N°7

Accompagnement des 167 communes et des communautés de communes du territoire sur l'élaboration ou la révision de leurs **documents d'urbanisme**

N°8

Mise en place d'un service « **sobriété énergétique** » qui a su évoluer pour répondre au plus près des besoins des collectivités



Mesure thermobalade ©PETR du Pays Lauragais

« Cet éclairage de l'animateur sobriété énergétique sur les possibilités de financements au regard de nos capacités financières (propres à notre commune), a grandement facilité notre prise de décision, et nous a permis de passer à l'action »

Témoignage : M. Christian Caminade, Maire – Toutens  
Projet de logements communaux

### Quelques chiffres

**167**

Avis d'urbanisme rendus depuis 2015

**42**

Communes

&

**2**

Communautés de communes

accompagnées sur les questions de sobriété énergétique

**270**

Bâtiments étudiés

**144 000€/an**

d'économie d'énergie engendrées

**230**

Tonnes équivalent CO<sub>2</sub>/an d'évitées

**44 000€**

de primes CEE récupérées pour le territoire depuis 2024



Le Lauragais de demain ©Pierre Chanut

### III. Accompagnement des acteurs du territoire

N°9

**Contractualisation avec les financeurs** pour accompagner les projets publics et privés du territoire (CGEAC, contrat de ruralité, CRTE, CRU, CTO, FEDER OS5, LEADER...)

N°10

Mise en place d'un **outil** numérique de **suivi des demandes de subventions, partagé** avec les communes et communautés de communes (Qpilote)

### Subventions de l'Europe



- Montant FEDER en faveur de l'amélioration du cadre de vie (OS5) pré-fléché sur des projets publics et privés sur le Lauragais (programme 2021-2027) :

**1 600 000€**

- Montant des 2 enveloppes LEADER obtenues sur le Lauragais (programmes 2014-2022 et 2023-2027) :

**6 750 000€**

### Quelques chiffres

**24**

Communes labélisées dans le cadre d'un contrat entre le PETR et l'Etat ou la Région

- 1** Action Cœur de ville
- 5** Petites Villes De Demain
- 6** Villages d'Avenir
- 12** Bourgs-Centres

**659**

projets recensés dans la maquette financière du PETR depuis 2015 et présentés aux partenaires financiers

### Cœur de la Piège. Point Multiservices du Poteau



Et demain ?

- Travailler de nouveaux programmes de contractualisation avec les partenaires
- Candidater au futur programme LEADER 2028-2034

# IV. Mise en réseau / partages d'expériences / montées en compétence

Nous sommes de plus en plus sollicités pour partager nos bonnes pratiques

## Les avancées

N°11

Création d'un **collectif des moulins** du Lauragais

N°12

Co-organisation avec le **conseil de développement** de journées d'échanges entre acteurs de la culture

N°13

**Mise en réseau des services inter-communaux** (Offices de tourisme, chargés de mission communication, Transition écologique, ...)

N°14

**Rencontres annuelles interservices** PETR / communautés de communes/ communes depuis 2023

N°15

Emergence d'un **collectif** de plus de 30 élus et techniciens **moteurs de la transition écologique**

N°16

Participation aux réseaux **régionaux et nationaux** :

- Réseau des PETR et des GAL d'Occitanie
- LEADER France
- Club direct ANPP : représentant de l'Occitanie au réseau national des directeurs de PETR
- Rencontres inter Codev
- Interscot / Fédération nationale des SCoT

## Quelques chiffres

### Mises en réseau

- **8** éducteurs touristiques regroupant **45** participants en moyenne
- **9** bourses d'échanges regroupant **53** participants en moyenne
- **14** Moulins dans le collectif dont **5** communaux, **3** associatifs et **6** privés
- **2** Forums culturels regroupant **130** acteurs

[Voir la vidéo](#)



Rencontres annuelles interservices PETR / CC / Communes  
©PETR du Pays Lauragais

## IV. Mise en réseau / partages d'expériences / montées en compétence

N°17

Intensification des retours d'expériences valorisant les actions et initiatives du PETR auprès de ses partenaires



Retour des rencontres nationales des PETR de Morlaix (ANPP) avec le trophée de l'innovation ©PETR du Pays Lauragais

N°18

Animations visant à sensibiliser aux enjeux environnementaux et d'aménagement durable (atelier 2 tonnes, Playzan etc.)

### Quelques chiffres

#### Montées en compétence

- 1 soirée «faites de la transition» en 2019 : **110** participants
- 1 Séminaire sur l'eau en 2023 : **77** participants (élus, techniciens, partenaires)
- 4 « climat-urba tours » avec **9** projets visités : **44** participants
- 6 ateliers Playzan

Et demain ?

- Continuer à partager les bonnes pratiques

### Quelques chiffres

#### Partages d'expériences

- 1 trophée de l'innovation ANPP sur la thématique des Energies Renouvelables
- 1 film de promotion du territoire TEPOS2026
- 4 podcasts et 4 vidéos pour valoriser l'offre culturelle « Made in Lauragais »



Atelier Playzan ©PETR du Pays Lauragais

#### On a testé

- Les «Apéros de Pays»
- Programme «Accompagnement à la Rénovation Ecologique en Occitanie» avec les Chambres des Métiers et de l'Artisanat : accompagnement des entreprises locales vers la labélisation RGE
- Coconstruction d'une politique culturelle dans le cadre d'une formation actions (ADEFPAT)
- Testeur du jeu la fresque de l'engagement local (comité de programmation du GAL)

# V. Projets mutualisés portés par le PETR du Pays Lauragais

PETR : une échelle pertinente de mutualisation

*Les avancées*

N°19

Approbation de la **révision n° 1 du SCOT** du Pays Lauragais en 2018

N°20

**Transfert de compétences** d'élaboration et de suivi d'un **PCAET** au PETR par ses 4 communautés de communes membres

N°21

Elaboration d'un **SCOT valant plan climat** avec implication active du **Conseil de Développement**

N°22

Réalisation d'un **guide de mise en application** du SCOT pour simplifier sa lecture et faciliter son intégration

N°23

Elaboration d'une stratégie commune autour de la **maîtrise et du développement des Energies renouvelables**

N°24

Des **études mutualisées** : diagnostic concerté des mobilités, étude Tiers lieux,...

*Quelques chiffres*

1

SCOT valant PCAET

4

Chartes intercommunales de maîtrise et développement des ENR



Apéro de la transition ©PETR du Pays Lauragais



1 min pour comprendre :  
• l'aménagement du territoire  
• le rôle du SCoT  
©FédéSCoT



*Voir les vidéos*



Le Lauragais de demain ©Pierre Chanut

## V. Projets mutualisés portés par le PETR du Pays Lauragais

N°25

Création d'un évènement de valorisation du territoire (sportif et festif) autour du canal du Midi : le **Canalathlon**

N°26

Sortie nationale d'un **guide du routard** du Pays Lauragais (2018)

N°27

Valorisation des **producteurs** en **circuits courts** (carnets gourmands)

N°28

Labélisation de 5 « **Bistrot de Pays** » sur le territoire

N°29

Les **apéros de pays** du Conseil de Développement

N°30

Elaboration d'une **carte touristique** commune aux 4 intercommunalités



Canalathlon 2023 ©Idriss Imelhaïne

### Quelques chiffres

**6** Canalathlons dont  
**4** Éditions portées par le PETR  
**2** en coopération avec des territoires voisins

Signataires de la charte des **Apéros de Pays**  
**14** Collectivités  
**20** Producteurs



Inauguration Bistrot de Pays - Montgaillard Lauragais  
©PETR du Pays Lauragais

## V. Projets mutualisés portés par le PETR du Pays Lauragais

N°31

**Création d'une plateforme culturelle** alimentée par les acteurs culturels

N°32

Une **newsletter culturelle** mensuelle largement diffusée depuis 2022

N°33

Développement de l'**éducation artistique et culturelle** sur le territoire (« Lauragais dans les arts », réorienté en « parcours de rayonnement culturel »)

### Quelques chiffres

213

Utilisateurs de la plateforme culturelle

46

Newsletters diffusées

**3 700** enfants et **300** adultes ont découvert la création artistique aux côtés d'artistes professionnels, au sein de **150** structures partenaires du territoire

### Quelques chiffres

21

Entreprises labélisées Ecodéfis

5

Bistrots de Pays

597

Prêts de Vélos à Assistance Electrique à la population

65% des emprunteurs souhaitent utiliser le vélo pour leurs déplacements quotidiens  
57% envisagent un achat de VAE à court terme



### On a testé

- Expérimentation en faveur d'un changement d'habitude modale (mise à disposition de vélo à assistance électrique auprès des habitants via les communes relais)
- Ecodéfis des commerçants avec les Chambres des Métiers et de l'Artisanat
- Mise en place du réseau des bistrots de Pays sur le territoire, et les randos bistrot
- Valorisation du territoire à travers un site internet touristique mutualisé (de 2014 à 2020)
- Observatoire touristique en 2018, flux vision tourisme repris par les OTI

**Réflexions** débutées mais **non priorisées** en 2022 :

- Mutualisation d'une Microfolie
- Pré-Candidature déposée au label Pays d'Art et d'Histoire

### Et demain ?

- Perfectionner les outils d'aide à la mise en œuvre du SCoT valant Plan Climat
- L'accueil des rencontres nationales TEPOS dans le Lauragais du 28/09 au 3/10/2026



Passage de témoin TEPOS dans les Mauges - 2025 ©Mauges Communauté

# VI. Fonctionnement interne

## Gouvernance

Des instances décisionnelles représentant au mieux le territoire

### Conférences des Présidents

Les Présidents des 4 communautés de communes et du PETR se réunissent régulièrement pour traiter des décisions stratégiques.

### Comités syndicaux

Le PETR est administré par un comité syndical composé de 63 délégués titulaires et 63 suppléants assurant la représentation des communautés de communes membres en tenant compte de leur poids démographique.

### Bureaux syndicaux

Instance composée de 26 membres élus par le Comité Syndical à chaque renouvellement de mandat, c'est elle qui définit les orientations stratégiques.

### Commissions de travail thématiques

Le PETR compte 6 commissions de travail composées d'élus représentant l'ensemble du territoire, portant sur les thématiques suivantes :

- Culture et patrimoine
- Tourisme
- Transition énergétique
- Urbanisme et aménagement
- Finances et Travaux
- Contractualisation/projet de territoire

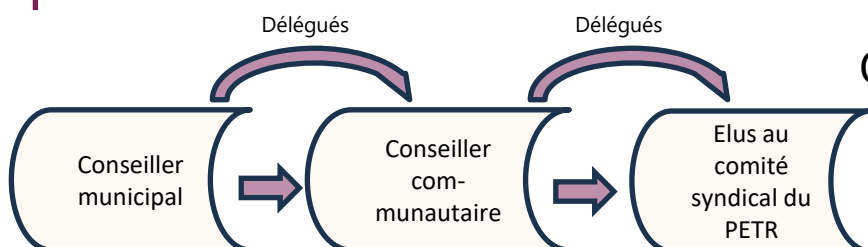
Chaque commission est pilotée par un binôme d'élus issus, à part égale, de l'Aude et de la Haute-Garonne ou du Tarn. Le conseil de développement et les techniciens des communautés de communes sont régulièrement associés à ces commissions de travail.

La commission économie a été supprimée en 2020. Elle avait notamment piloté l'étude Tiers Lieux, ou le volet économique et commercial du SCoT. La commission projet de Territoire a été mobilisée à 4 reprises en 2015 uniquement.

DES ÉLUS BÉNÉVOLES,  
LARGEMENT MOBILISÉS



Qui siège au PETR?



## VI. Fonctionnement interne

### Et le GAL ?

- 1 comité de Programmation de
- 28** membres publics / privés
- 3** comités techniques qui pré analysent les dossiers pour opportunité

### Comité de programmation du GAL

*Une instance décisionnelle partagée*

Le **comité de programmation** du GAL, instance décisionnelle de l'octroi des subventions **LEADER** allie 50% d'acteurs **publics** et 50% d'acteurs **privés**. Ce format permet une prise de décisions équilibrée, au plus près des besoins du territoire.

## Intensification des relations PETR / communautés de communes / communes et citoyens

CES RELATIONS S'INSCRIVENT DANS PLUSIEURS INSTANCES :

*Avec les communes*

### Conférences des maires

La Conférence des Maires réunit les 167 maires des communes du PETR, a minima 1 fois par an.

*Avec les habitants*

### Conseil de Développement (CoDev)

C'est l'instance de participation citoyenne du territoire. Le Président du Codev assure le lien avec les élus. Des groupes de travail Culture, SCOT ou encore Apéros de Pays ont été mis en place.

*Avec les communautés de communes*

### Réseau DGS

Instauration de réunions techniques régulières entre les Directeurs Généraux des Services des Communautés de communes et du PETR depuis 2016.



Forum culturel 2022 co organisé avec le CODEV ©KOVisuel

### Quelques chiffres

**18**

Conférences des  
maires

**31**

Conférences des  
Présidents

**57**

Réunions des DGS

**45**

Citoyens ont été  
membres du CoDev

## VI. Fonctionnement interne

# Nous avons amélioré la lisibilité et la visibilité des services du PETR

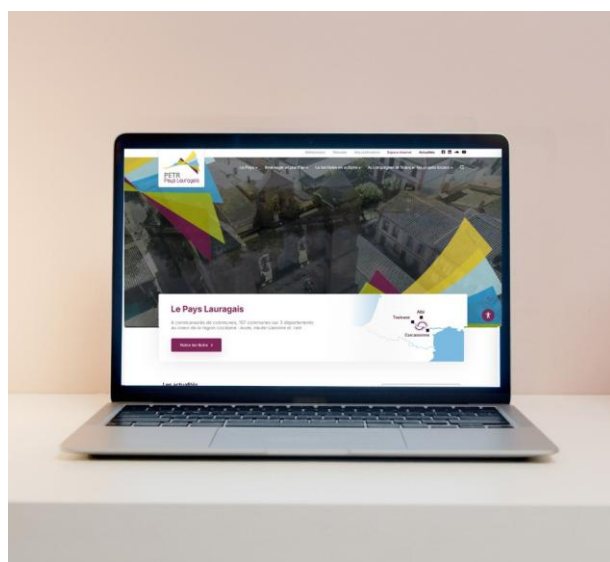
### Communication

#### Les avancées

**N°34** L'animation d'un **site internet, d'un extranet** et des **réseaux sociaux**

**N°35** La création d'un **guide élus**

**N°36** La **conception graphique** des documents est reprise en interne depuis 2017



Un nouveau site internet, lancé en fin 2025

### Et demain ?

- Poursuivre et renforcer le partenariat avec les collectivités du territoire pour promouvoir nos actions

### Quelques chiffres

**1** nouveau site internet (2025)  
**2000** visiteurs /mois

**35** articles en moyenne par an dans la presse

**100 000** visiteurs en moyenne par an sur le site internet touristique de 2014 à 2020

Publication en moyenne par an sur nos réseaux sociaux :

**100** Facebook      **50** LinkedIn      **45** Instagram

**2** pages Facebook dédiées à nos services  
+ de 2800 abonnés PETR,  
+ de 1700 abonnés sur la page Canalathlon

**33** vidéos créées

Voir les vidéos



## VI. Fonctionnement interne

Nous avons optimisé les ressources du PETR avec de nouveaux partenaires et maîtrisé les dépenses

### Gestion et finances

#### Les avancées

N°37

Stabilisation du montant des **cotisations pour le PETR**, en tenant compte de l'inflation uniquement, depuis 2020

N°38

Stabilité des **cotisations GAL** (budget annexe du PETR) depuis 2015

N°39

**Optimisation des cofinancements** avec nos partenaires publics (Europe, Etat, Région, Départements, Ademe, Agences de l'eau...)

N°40

**Maîtrise** des charges fixes



### Quelques chiffres

Montant des cotisations par hab/an en 2025 :

**3,55€** PETR + **0,25€** GAL

Budget annuel moyen du PETR : autour de **1.4 M€**

Plus de **50%** des recettes du PETR proviennent de subventions

Près de **2.5 M€** de subventions obtenues pour les **actions** et en **soutien à l'ingénierie** depuis 2015.

*Ils nous ont accompagnés chaque année depuis 2015 à hauteur d'environ :*

Département de la Haute-Garonne : 50 000€/an  
Région Occitanie : 50 000€/an  
Europe (LEADER) : 80 000€/an



Le PETR, une structure de mutualisation permettant cohérence stratégique et économie financière :

*Exemple du PCAET 2020*

*Coût d'élaboration du PCAET entre 2017 et 2020, ingénierie et actions associées*

Un PCAET par EPCI  
=  
**2.86€/hab/an en moyenne**

Un PCAET mutualisé PETR

=  
**0.76€/hab/an**

*avec obtention de subventions ADEME et LEADER grâce à la mutualisation*

=  
**0.24€/hab/an**

*Et demain ?*

- Poursuivre la diversification des recettes du PETR, se tenir prêts pour répondre aux appels à projets nationaux et régionaux

## VI. Fonctionnement interne

### L'équipe technique

#### Une équipe pluridisciplinaire fortement investie

- Une moyenne de **11 agents représentant environ 10 ETP**
- 80% de l'équipe en catégorie A ou B
- 5 agents titulaires de la fonction publique, 6 contractuels dont 1 en CDI

#### L'équipe en place

Contactez-nous



**Sylvie FORESTIER**  
Directrice

04 68 60 56 54

[contact@payslauragais.com](mailto:contact@payslauragais.com)



**Pauline ROY**

Chargée de mission  
urbanisme &  
aménagement



**Julie GOUËT**

Chargée de  
mission transition  
écologique



**Eric MORENO**

Animateur sobriété  
énergétique



**Lise VERGUET**

Chargée de  
mission tourisme &  
communication



**Clémence POYVRE**

Coordinatrice  
événementiel



**Delphine BAQUER**

Assistante de  
direction



**Isabelle  
SINACOLA**

Gestionnaire GAL /  
PETR



**Amandine  
ISSALY-DUFAU**

Gestionnaire GAL /  
Chargée de mission  
développement  
territorial



**Laurie MILESI**

Coordinatrice GAL /  
contractualisation



**Jacqueline  
PLANQUES**

Agent d'entretien

### Le siège administratif

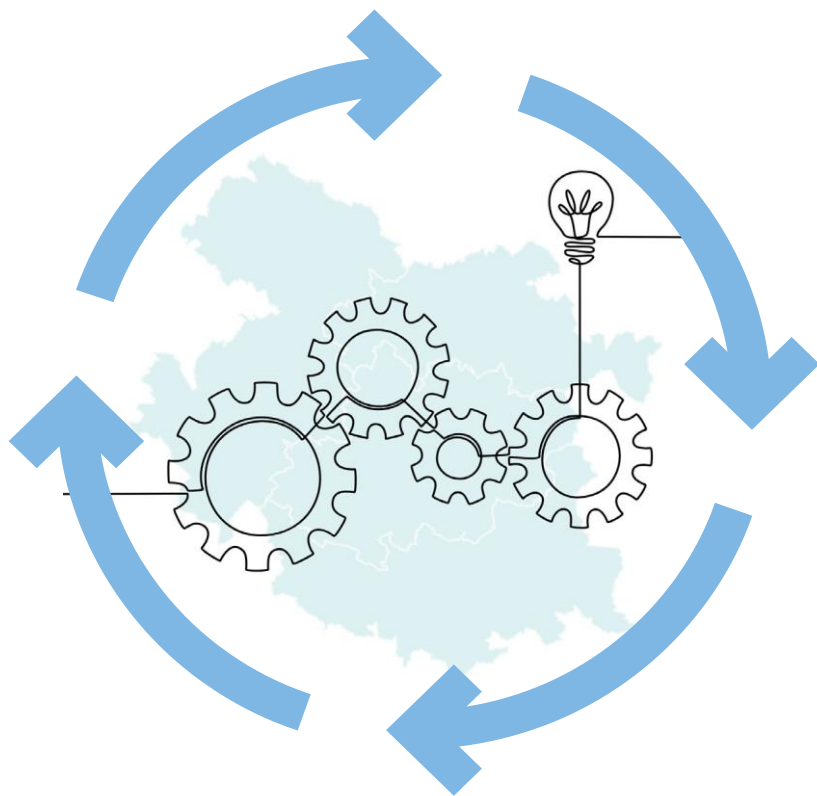
#### Un lieu emblématique au centre du territoire

↑ L'équipe du GAL

- Un réaménagement du siège administratif du PETR : réintégration de l'équipe en 2022. Un bâtiment exemplaire en autoconsommation, doté de 23 panneaux solaires
- 655 880 € HT de travaux subventionnés à hauteur de 80% : par l'Etat (32%), la Région Occitanie (6%), les Départements de l'Aude (15%), de la Haute-Garonne (20%) et du Tarn (7%)



# VII. A retenir : Les principales plus-values du PETR



Une structure :

- à taille humaine, **pluridisciplinaire, souple et évolutive** au service du territoire
- portant une politique de **développement territorial** sur des thématiques répondant aux **besoins** des communautés de communes
- siégeant dans les **instances supra-territoriales** (départementales, régionales, ou nationales), représentant parfois les territoires d'Occitanie (conférence de gouvernance ZAN, Comité Régional de l'Énergie...)
- pilotant une **enveloppe financière européenne** (Gal des Terroirs du Lauragais)
- Facilitant les **coopérations et transversalités** entre les communautés de communes, et les communes autour d'enjeux communs, au-delà des frontières administratives

## Un Pays c'est quoi ?



Un Pays, c'est quoi ? ©ANPP - Territoires de projet

Voir la vidéo



Atelier moulin 2023 ©PETR du Pays Lauragais

# VIII. Et dans le quotidien des habitants : quelles plus-values du PETR ?

- Je vis dans un territoire où **il fait bon vivre**, pensé pour **s'adapter au changement climatique** (grâce au SCOT)
- Je peux me nourrir de **produits locaux**, découvrir les saveurs du territoire (carnets gourmands, apéros de pays)
- Je trouve facilement des idées pour **me balader, me cultiver ou me détendre** (carte touristique, chemins de randonnées, guide du Routard...)
- Mes enfants profitent d'ateliers d'**Education artistique et culturelle** avec des **artistes** reconnus
- Je participe à des **événements** à deux pas de chez moi (canalathlon, festival culturel..)
- Je peux **tester un vélo à assistance électrique** pour réduire mes trajets en voiture
- Je bénéficie de **structures adaptées pour toute la famille** (ex : crèches, médiathèques, vélo rail, espace sport et loisirs...)
- Les écoles, salles des fêtes et autres **lieux publics sont mieux isolés** : plus de confort en hiver comme en été !
- Mon territoire mise sur les **énergies produites** ici, pour plus d'autonomie et de durabilité
- Mon **patrimoine local** est mis en lumière, préservé et animé pour en faire un atout pour tous
- Je peux m'**exprimer et participer aux décisions** qui concernent mon territoire (Codev)



Vélorail ©PETR



Prêts de VAE ©PETR



Implication des enfants dans le projet économie d'énergies - Cube écoles  
©Mairie de Nailloux

Et demain ?

- Je pourrais utiliser une voiture en autopartage stationnée à moins d'un quart d'heure de chez moi ?

# IX. Glossaire

---

*Ne vous inquiétez pas...vous parlerez vite couramment !*

- **ADEFPAT** : Association pour le Développement par la Formation des Projets, Acteurs et Territoires
- **ANPP** : Association Nationale des Pôles territoriaux et des Pays
- **CCCLA** : Communauté de Communes Castelnaudary Lauragais Audois
- **CCPLM** : Communauté de Communes Piège Lauragais Malepère
- **CCSCM** : Communauté de Communes aux Sources du Canal du Midi
- **CCTDL** : Communauté de Communes des Terres du Lauragais
- **CEE** : Certificat d'Economie d'Energie
- **CGEAC** : Convention de Généralisation de l'Education Artistique et Culturelle
- **CODEV** : Conseil de Développement
- **CRTE** : Contrat de Relance/Réussite de la transition Energétique
- **CTO** : Contrat Territorial Occitanie
- **ENR** : Energie Renouvelable
- **ETP** : Equivalent Temps Plein
- **FEDER OS5** : Fonds Européen de Développement Régional, objectif stratégique 5 (une Europe plus proche des citoyens)
- **GAL** : Groupes d'Action Locale
- **LEADER** : Programme Européen « Liaison Entre Action de Développement de l'Economie Rurale »
- **OTI** : Office du Tourisme Intercommunal
- **PCAET** : Plan Climat Air Energie Territorial
- **PETR** : Pôle d'Equilibre Territorial et Rural
- **RGE** : Reconnaissance nationale « reconnu garant de l'environnement »
- **SCOT** : Schéma de COhérence Territoriale
- **TEPOS** : Territoire à Energie positive / Rencontres nationales TEPOS
- **VAE** : Vélo à Assistance Electrique
- **ZAN** : Zéro Artificialisation Nette

# PETR DU PAYS LAURAGAIS

3 chemin de l'Obélisque  
11320 Montferrand

04 68 60 56 54

[contact@payslauragais.com](mailto:contact@payslauragais.com)

Site internet :

<https://www.payslauragais.com/>

**GAL des Terroirs du Lauragais**

04 68 60 56 56



Cofinancé par  
l'Union européenne

